




L'HOMÉOPATHIE

=

un SOIN de SUPPORT

**et une aide à la prise en charge du patient
atteint d'un cancer**

Épidémiologie en France

-  **incidence** alors que la **mortalité**  ⁽¹⁾
-  **de 50% de guérison** ⁽²⁾
- Evolution vers une **pathologie chronique**

Facteurs de risque

- Liés au **mode de vie** :
 - Tabac
 - Alcool
 - Alimentation, activité physique
 - Exposition excessive aux rayonnements
 - UV
- Liés à l'**environnement**
 - Rayonnement
 - Agents infectieux (virus, bactéries)
 - Produits industriels
 - Milieu professionnel (amiante...)
 - 40% évitables
 - Campagnes de **PRÉVENTION**

Plans cancer

→ Objectifs : lutte contre le cancer et amélioration de la prise en charge

- Plan cancer 2003-2007 :

- Bases de l'organisation de l'offre de soins
- Développement de la prévention
- Soutien à la recherche

- Plan cancer 2009- 2013 :

- Amélioration de la qualité de vie
- Réduction des inégalités

- Plan cancer 2014- 2019 :

- **Guérir plus de personnes malades**
- **Préserver la continuité et la qualité de vie : prise en charge globale**
- **Investir dans la prévention et la recherche**
- **Optimiser le pilotage et les organisations**

Prise en charge à l'officine

Les raisons:

- Evolution vers une **pathologie chronique**
- Développement des **prises en charge ambulatoires**
- Développement des **chimiothérapies orales** et sorties de la réserve hospitalière
- Loi HPST et Plan cancer



Légitimité du pharmacien

- dans la **coordination des soins**
- dans une **équipe pluridisciplinaire** de professionnels de santé

Quelques chiffres

- En France, entre **30** et **60%** des patients atteints de cancer ont **recours aux médecines complémentaires** (1) (2)
- **46%** n'en ont jamais parlé à leur médecin⁽¹⁾
- **1 patient sur 3** déclare avoir recours aux médicaments homéopathiques pendant leur traitement contre le cancer^{(1) (2)}
-
- * **1 oncologue sur 2** est intéressé par des solutions homéopathiques en soins de support (1)

(1) Rodrigues M. Utilisation des médecines alternatives et complémentaires par les patients en cancérologie : résultats de l'étude MAC-AERIO, 844 patients, EURCANCER 2010 John Libbey Eurotext Paris 2010, pp.95-96

(2) Saghatchian et al., The Breast. 2014 : étude réalisée en France (Gustave Roussy) en 2012 sur 184 patientes atteintes d'un cancer du sein

(1) Enquête en ligne A+A sur un échantillon représentatif de 150 médecins (70 oncologues, 40 radiothérapeutes et 40 hématologues) du 24 juin au 1^{er} août 2014

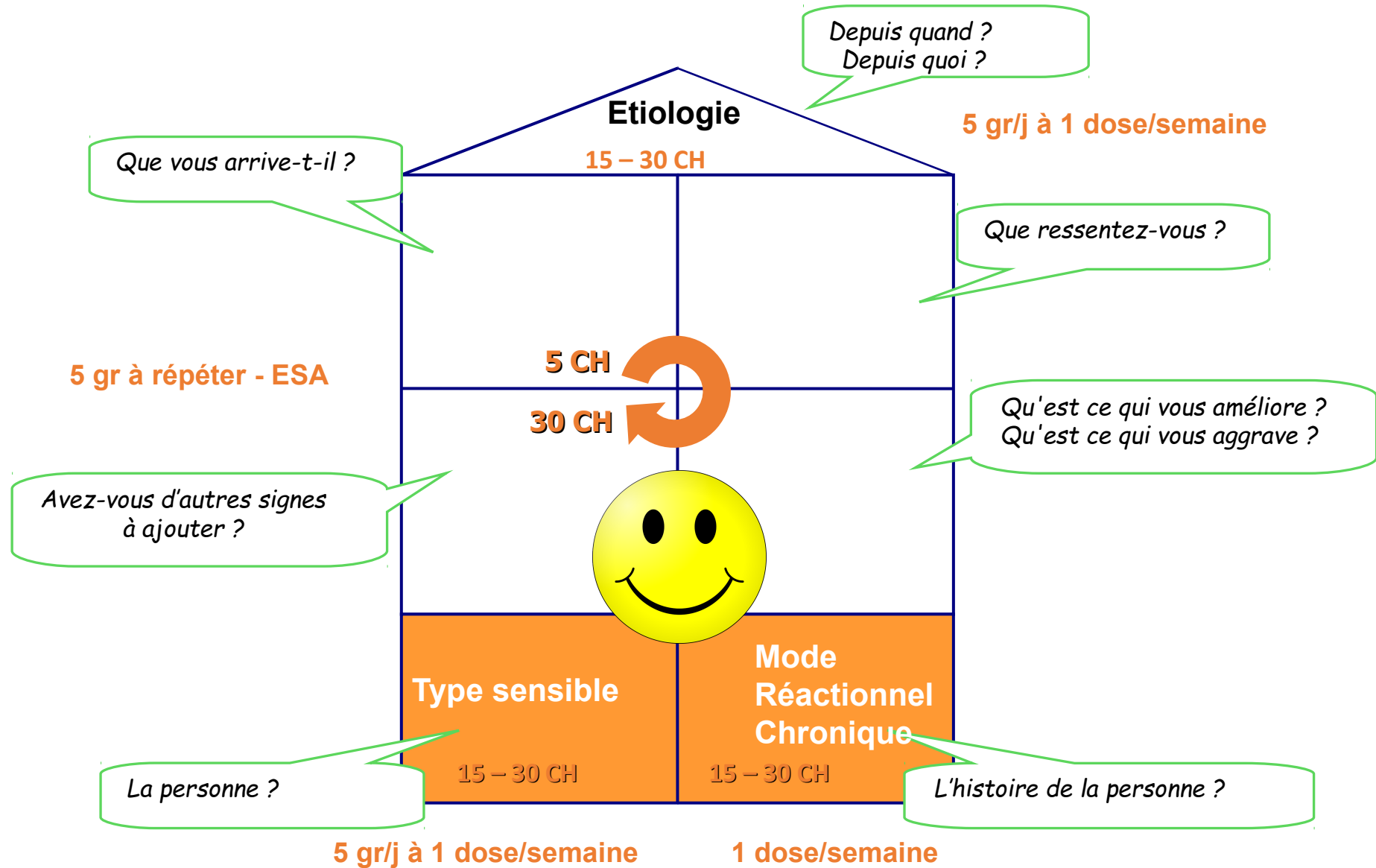
Pourquoi l'homéopathie ?

- Intérêt en **traitement complémentaire**
- **Réduit certains effets secondaires** des traitements conventionnels
- **Absence d'interaction médicamenteuse** connue avec le traitement conventionnel
- Contribue à **améliorer la qualité de vie** du patient
-
- Lui permet de **poursuivre son traitement**

Comment conseiller l'homéopathie ?

- Avoir les bases et **une pratique** de conseil **confirmée**
- **Avoir un autre regard sur le médicament homeo à travers la maladie, exemple: gelsemium**
- **Avoir l'écoute et l'attention particulière pour adapter précisément selon les besoins du patient, de l'aidant que l'on peut soulager également.**
- Penser toujours à **améliorer la qualité de vie** du patient avec une posologie facile
-

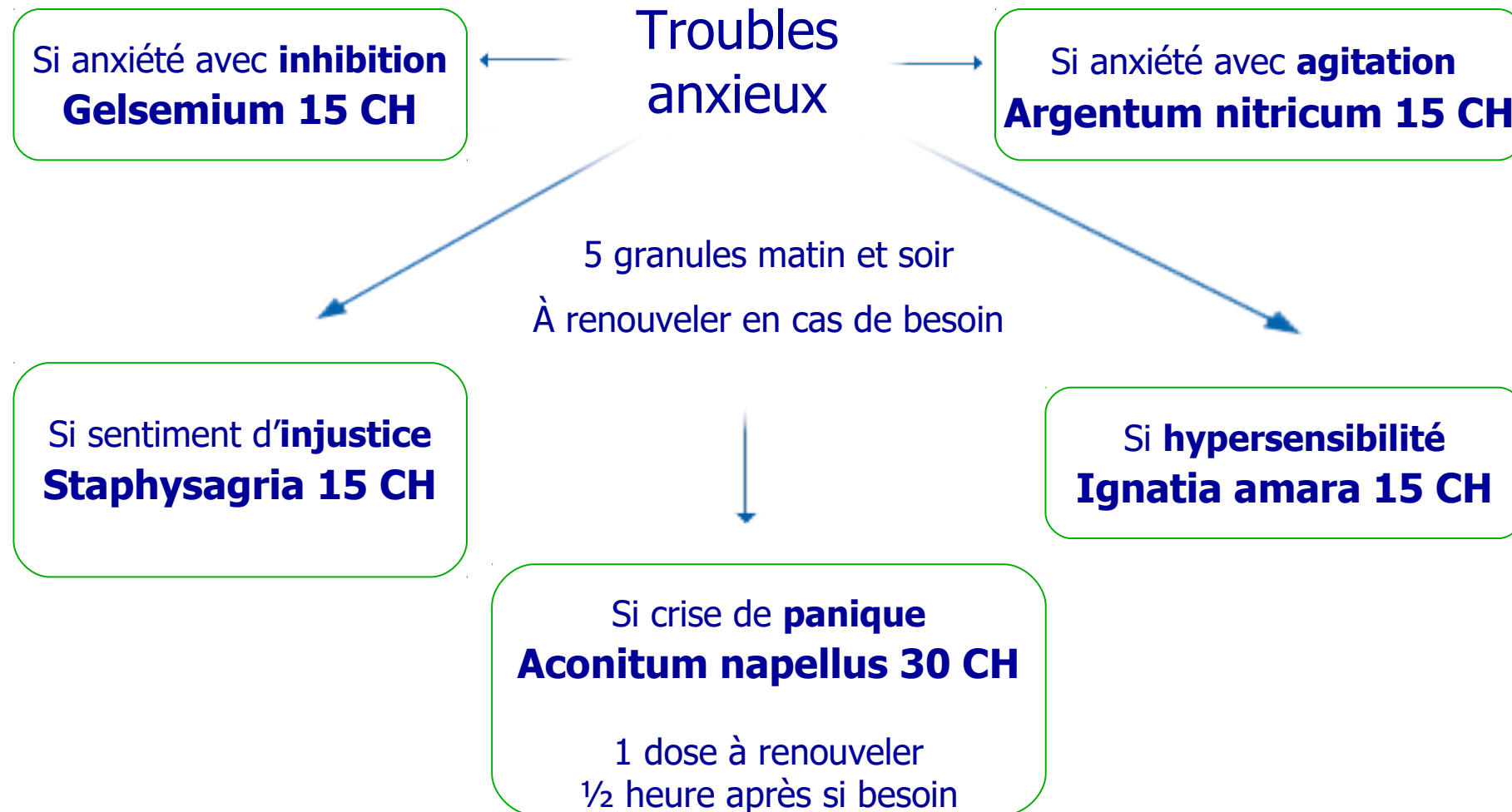
Comment conseiller l'homéopathie ?



Comment conseiller l'homéopathie dans les troubles anxieux

- Souvent la **principale clé d'entrée au comptoir**
- Présents :
 - au moment de l'**annonce**,
 - tout le long du traitement, **avant, pendant et après**
 - au moment des **examens de contrôle**
- Pour **le patient et son entourage**

Comment conseiller l'homéopathie dans les troubles anxieux



Comment conseiller l'homéopathie dans les troubles anxieux

Si anxiété avec **inhibition**
Gelsemium 15 CH

- le patient est sidéré par la nouvelle
- il peut trembler, asthénie, fatigue
- Le cœur bat vite
- Il y a une crainte prononcée des protocoles et traitements à venir
- Peur de l'inconnu
- Il faut lui détailler les étapes de soins pour l'aider à visualiser et le rassurer
- émotion croissante
-
- En posant les questions, on doit retrouver ces symptômes pour choisir Gelsemium
- Observer aussi son comportement

Comment conseiller l'homéopathie dans les troubles anxieux

Si sentiment d'**injustice**
Staphysagria 15 CH

- pourquoi moi?
 - qu'est ce que j'ai fait de mal
 - sentiment d'humiliation, que va-t-on penser de moi?
 - le patient se sent vexé, a de la rancune, de l'indignation, de la colère
-
- En posant les questions, on doit retrouver ces symptômes pour choisir staphysagria
 - Observer aussi son comportement

Comment conseiller l'homéopathie dans les troubles anxieux

Si anxiété avec **agitation**
Argentum nitricum 15 CH

- le patient a des pulsions de fuite
 - combien de temps me reste-t-il?
 - compte à rebours, peur de l'avenir
 - multi-consultations
 - précipité dans la gestion de ses rendez-vous, de ses ordonnances, les posologies
-
- En posant les questions, on doit retrouver ces symptômes pour choisir argentum nitricum
 - Observer aussi son comportement

Comment conseiller l'homéopathie dans les troubles anxieux

Si hypersensibilité
Ignatia amara 15 CH

- le patient est hypersensible
 - intolérance et phobie des examens complémentaires
 - ne veut pas qu'on lui parle de sa maladie, multiplie les activités qui la distraient
 - À l'annonce: épuisement intense
 - L'énergie revient paradoxalement petit à petit avec les traitements
 - le K réduit ses angoisses et recentre sa motivation pour avancer et tenir bon;
-
- En posant les questions, on doit retrouver ces symptômes pour choisir ignatia
 - Observer aussi son comportement

Comment conseiller l'homéopathie dans les troubles anxieux

Si crise de **panique**
Aconitum napellus 30 CH

1 dose à renouveler
1/2 heure après si besoin

- réaction extrêmement brutale à l'annonce
 - sentiment de mort proche et imminente
 - le patient est terrorisé, à des crises d'angoisse notamment nocturnes
 - Ces appels au secours sont à prendre en compte
 - médicament d'action rapide, souvent haute dilution
-
- En posant les questions, on doit retrouver ces symptômes pour choisir aconit
 - Observer aussi son comportement

Situations de conseil

3 situations de conseil

1. AVANT le traitement :

le patient n'a pas encore commencé son traitement

- consulter son **PPS**
- élaboration d'un **conseil probabiliste** basé sur les effets indésirables attendus
- prendre un **nouveau RDV** pour affiner le conseil

2. PENDANT le traitement :

le patient présente des effets indésirables

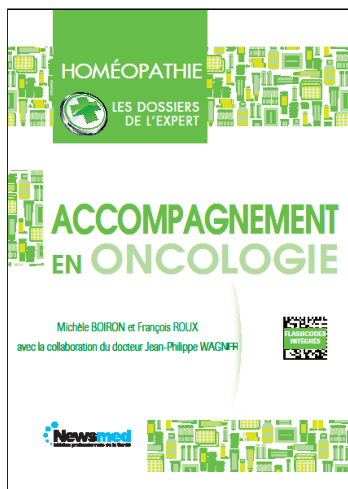
- **conseil individualisé** pour soulager les symptômes présentés

→

3. ENTRE 2 séquences de traitement :

- **conseil probabiliste + conseil individualisé**

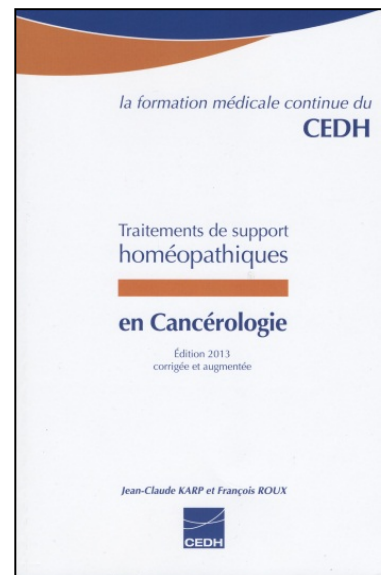
Bibliographie



L'ESSENTIEL

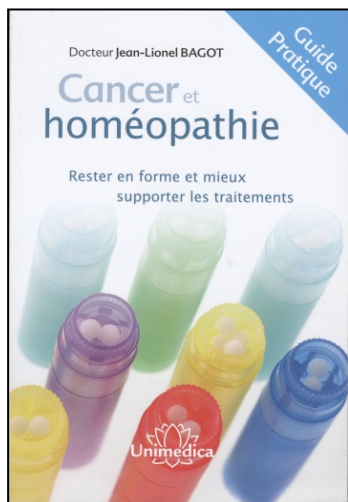
LE TECHNIQUE

**Traitements de supports homéopathiques en cancérologie –
Jean-Claude KARP, François ROUX - Editions CEDH - 2011**



L'EXHAUSTIF

**Cancer et homéopathie, rester en forme et mieux
supporter les traitements – Jean-Lionel BAGOT - Editions
UNIMEDICA - 2012**



MERCI pour votre ECOUTE

claire.cornelise@gmail.com